



SCHIEDEL

Schiedel ABSOLUT

Österreichs beliebtester Kamin ist der universelle
Energiespar-Kamin, für alle Brennstoffarten.

www.schiedel.at

SCHIEDEL

ABSOLUT

MEHR SICHERHEIT
MEHR FLEXIBILITÄT
MEHR DESIGN



Mit dem ABSOLUT Design-Fertigfuß wird kellerloses Bauen schöner!

Schiedel ABSOLUT

Mit Designtür
statt Putztür

Die erste Kaminfußlösung für Wohnräume

Durch die bündig schließende Tür mit ihrem klaren Design integriert sich der Design-Fertigfuß auf fast unsichtbare Weise harmonisch in das Wohnumfeld und erfüllt erstmals den Wunsch nach einer für Wohnräume ansprechenden Optik – ideal für kellerlose Gebäude.

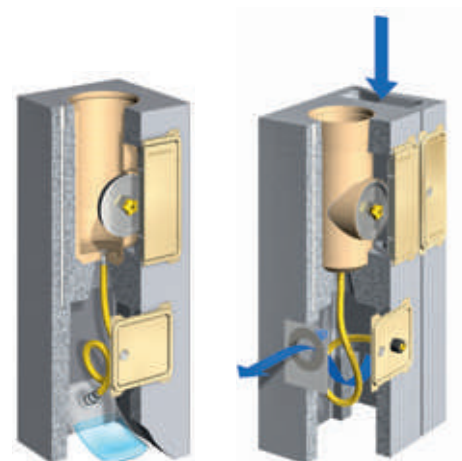
Perfekt aufeinander abgestimmt

Praxisbezogenes Zubehör für effektives Bauen und behagliches Wohnen

Der Kaminfuß am Stück

Der komplett vormontierte ABSOLUT Fertigfuß für eine einfachere, schnellere und sicherere Verarbeitung. Ein Kondensatanschluss zur bauseitigen Ableitung ist bereits im Fuß integriert. Ist bauseits keine Ableitung vorgesehen kann ein auswechselbarer Kondensatauffangbeutel (Fassungsvermögen 3 ltr.) problemlos angeschlossen werden. In diesem Fall empfiehlt sich die gleichzeitige Nutzung von dem geschlossenen Kondensatblendentürblatt und der ABSOLUT Regenhaube.

Durch die spezielle Konstruktion des Fertigfußes ist unterhalb der Putztür ein 4-seitiger Verbrennungsluftanschluss z.B. mit der Blower-Door-Zuluftblende möglich.



TIPP:

Mit dem Adapterring im Fertigfußpaket ist ein einheitlicher Fertigfuß für die 4 Rohrdurchmesser 12-14-16-18 cm verwendbar.

Sicher in modernen Häusern

Schiedel ABSOLUT minimiert effektiv Wärmebrücken

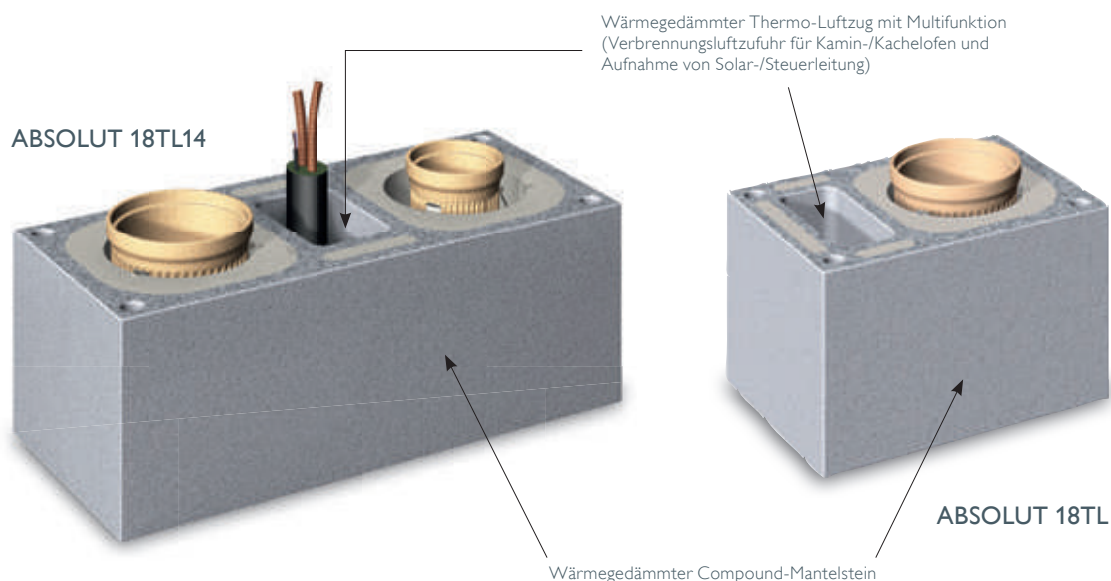
Die Anforderungen an den Ein- und Mehrfamilienhausbau sowie den industriellen und gewerblichen Bau sind gestiegen. Regenerative Energieträger und dichte Gebäudehüllen prägen den Standard bei modernen Häusern. Um diese erfüllen zu können, werden hohe Anforderungen an jedes einzelne Bauteil gestellt.

Speziell im Heiztechnikbereich bietet der Energiesparkamin Schiedel ABSOLUT gleich doppelte Sicherheit. Zum einen ist der ABSOLUT durch den universellen Einsatzbereich immer die richtige Wahl bei Öl, Gas oder jeglicher Art von Biomasse-Brennstoffen, wie z.B. Pellets, Stückholz oder Hackschnitzel. Ebenfalls ist er optimal geeignet und zukunftssicher für den gemütlichen Ofen im Wohnzimmer.

Zum anderen sichern die einzigartige Bauart und die Komponenten des Kaminsystems ABSOLUT eine effektive Energieeinsparung.



- Universeller W3G-Energiesparkamin für feste, flüssige und gasförmige Brennstoffe
- Geringe Montagezeiten und -kosten
- Wärmegeädämter Thermo-Luftzug
- Zulufschacht ist revisionierbar und kann zusätzlich als Installationsschacht genutzt werden
- Bauphysikalisch und strömungstechnisch optimiert, daher geringere Kaminhöhen möglich
- Wärmegeädämter Compound-Mantelstein – Wärmebrücken optimiert
- 30 Jahre Funktionsgarantie



SCHIEDEL

ABSOLUT



Der Thermo-Trennstein

Damit bleibt die Wärme drinnen
und die Kälte draußen

Thermo-Trennstein – aus optimierter Blähglasmischung

Der neu konzipierte Thermo-Trennstein für die vertikale thermische Entkopplung wird als Compound-Stein, komplett aus Blähglasgemisch, mit besonders hoher Dämmeigenschaft angeboten.

Der Einsatz im **ABSOLUT** Kamin auf Höhe der Kellerdecke und des Dachdurchgangs verhindert wirkungsvoll Wärmeverluste.

Der Thermo-Trennstein ist für alle Dachneigungen geeignet und ermöglicht so eine flexible, vertikale thermische Entkopplung.

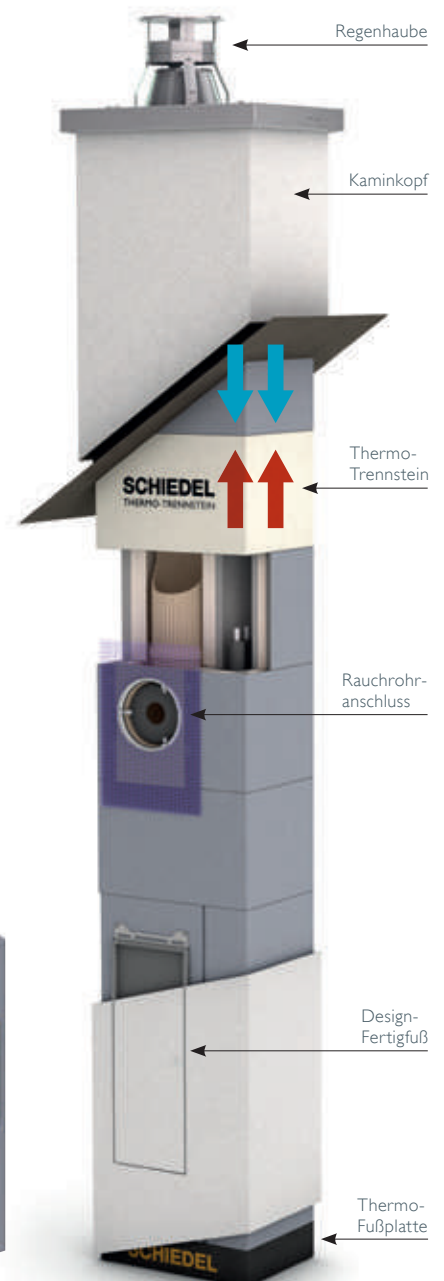
Der Thermo-Trennstein spricht für sich:

- Vermeidet Wärmebrücken wirkungsvoll und nachweislich
- Kälte hat keine Chance
- Energieeinsparung
- Thermische Entkopplung
- Der Thermo-Trennstein ist dampfdurchlässig

Für alle ABSOLUT Varianten verfügbar:



Standard Fertigfuß

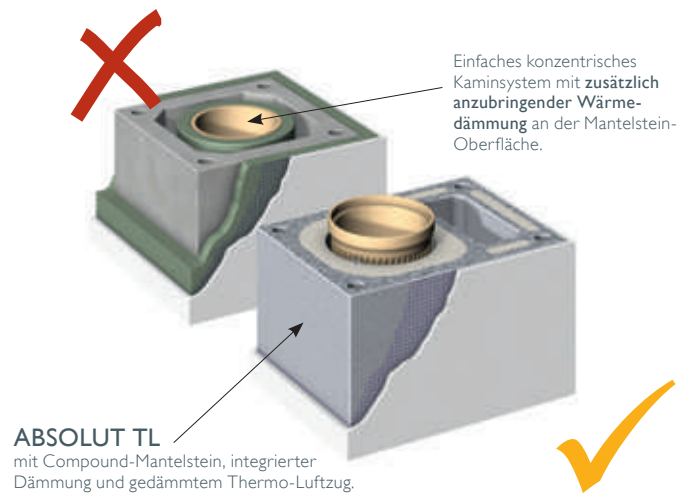


Integrierte Dämmung spart Energie und Kosten

Besser geht's nicht

Wärmebrückenfreies Bauen

Um die Mantelstein-Oberfläche des Kaminsystems, bei Betrieb und Nicht-Betrieb, nicht unter das benötigte Niveau von 12,6 °C sinken zu lassen, ist es erforderlich, ungedämmte Systeme mit einer zusätzlichen Dämmung auszustatten. Dies bedeutet, z.B. bei konzentrischen Varianten, einen Mehraufwand an Zeit, Material- und Montagekosten. Der **ABSOLUT TL** erfüllt die Forderung nach hygienischen Bedingungen und spart so bereits bei der Montage. Der **ABSOLUT TL** gibt Planern, Verarbeitern und Hausbesitzern Sicherheit bei Funktion und Lebensdauer sowie Nutzungsvielfalt der Kaminanlage.



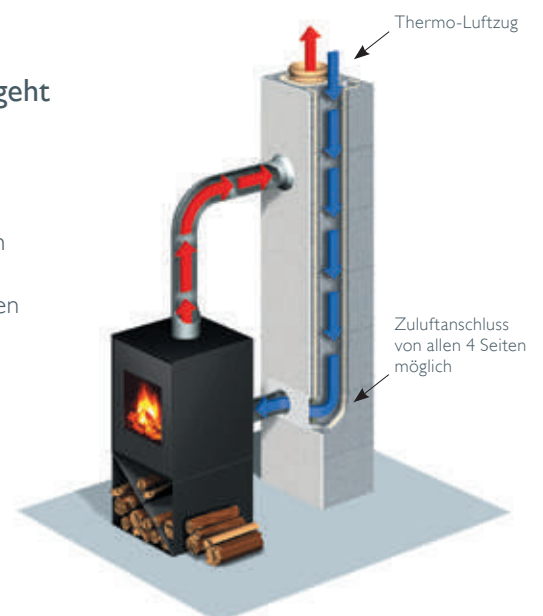
Der Thermo-Luftzug optimiert bereits in der Anheizphase

Konstante Luftzufuhr über den gesamten Abbrand

Separater Thermo-Luftzug – Damit dem Feuer nicht die Luft ausgeht

In der Anheizphase wird die Verbrennungsluft bei **konzentrischen** Anlagen über den Ringspalt zwischen Rohr und Mantelsteininnenseite geführt. Die dabei vorhandenen großen Reibungsflächen wirken strömungsbehindernd auf die einwandfreie Frischluftversorgung. Zusätzlich wird die Temperatur der Abgase teilweise an die im Ringspalt geführte Zuluft übertragen. Dies führt zu einem Auftrieb im Luftschaft und reduziert den zur Verfügung stehenden Unterdruck. Der Kamin- und Kachelofen wird gerade in der Anheizphase nicht mehr ausreichend mit Verbrennungsluft versorgt. Dies zeigt sich z.B. durch eine starke Rauchentwicklung im Brennraum, was zu unangenehmen Folgen beim Öffnen der Feuerraumtür führt.

Mit dem **Schiedel ABSOLUT mit Thermo-Luftzug** passiert das nicht, er vermeidet bei Festbrennstoff-Feuerstätten diese Situation durch die von Anfang an gegebene, **ausreichende und ungehinderte Verbrennungsluftversorgung** mittels separatem Luftschaft, dem Thermo-Luftzug.



SCHIEDEL

ABSOLUT



Der Compound-Mantelstein[®]

Effizient in der Anwendung.
Überzeugend in der Umsetzung.

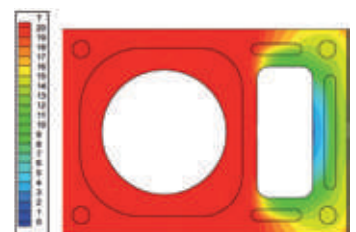
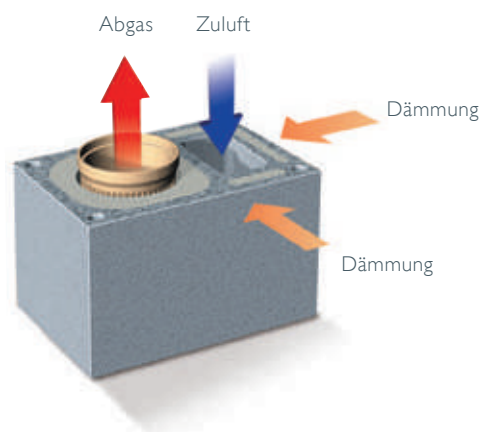
Das Kaminsystem ABSOLUT besteht aus einem werkseitig mit Schaumbeton gedämmten Compound-Mantelstein* und einem hochwertigen isostatisch gepressten Profil-Keramikrohr. Dieser Konstruktionsaufbau ist den anderen Konstruktionen überlegen. Der Schiedel ABSOLUT weist durch seine einzigartige Bauart

beste Isolationswerte auf (s. Grafik unten) und minimiert somit effektiv und nachweislich Wärmebrücken im modernen Hausbau. Die unabhängige renommierte Donau-Universität Krems bestätigt die positiven Eigenschaften des ABSOLUT Compound-Mantelsteins* gegenüber anderen Kaminsystemen.

* Der Compound-Mantelstein ist ein Leichtbetonmantelstein mit integrierter Dämmung aus Schaumbeton.

Das spricht für den ABSOLUT COMPOUND MANTELSTEIN

- Keine Wärmebrücken im Gebäude
- Keine Schimmelbildung im Wohnraum
- Thermo-Luftzug zur separaten Luftzufuhr einer Einzelfeuerstätte
- Sicherer Betrieb von Kamin und Kachelofen
- ABSOLUT Compound-Mantelstein Oberflächentemperatur $\geq 13,7\text{ °C}$
- Energieeinsparung



Abgastemperatur: +100 °C
Kalte Außenluft: -10 °C
Raumlufthtemperatur: +20 °C
bei 50% relativer Feuchte

Intelligentes Zubehör

für den Schiedel ABSOLUT



Regenhaube

Zum Schutz vor eindringendem, übermäßigen Starkregen bieten wir optional diese aufklappbare Regenhaube für den Schiedel ABSOLUT aus hochwertigem Edelstahl an.



Kaminkopf

Für den Schiedel ABSOLUT gibt es eine Vielzahl von Kaminköpfen. Diese sind rasch und einfach zu montieren und in verschiedenen Höhen und Farben lieferbar.



Kaminhalter

Für die standsichere Ausbildung des Kamins bietet Schiedel den Kaminhalter in Verbindung mit dem Bewehrungsset an. Somit passiert die letzte seitliche Abstützung auf der Dachebene.



Kondensatfilter

Der Kondensatfilter kann auch nachträglich am Schiedel ABSOLUT im Fertigfuß montiert werden, um ein Verstopfen des Kondensatablaufes durch Verschmutzungen wirkungsvoll zu verhindern.



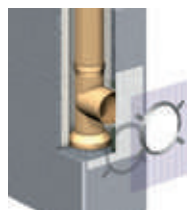
Bewehrungsset

Es dient der statischen Absicherung der Kaminkonstruktion über Dach. Das werkseitig vorkonfektionierte Bewehrungsset wird bei der Montage des ABSOLUT in die seitlichen Bewehrungskanäle der Compound-Mantelsteine eingebracht und vergossen.



Kondensatbeutel

Wenn kein Anschluss an einen Kondensatablauf möglich ist, kann mit dem Kondensatbeutel das Kondensat aufgefangen werden. Es muß zwingend in regelmäßigen Abständen entleert werden!



Blower-Door-dichter Rauchrohranschluss

Der Rauchrohr-Anschluss, bestehend aus alukaschierter Mineralfaserfrontplatte mit integriertem Putzgewebe, Putzring und Frontblende sichert den sauberen und Blower-Door-dichten Feuerstättenanschluss.



WOHNGESUND MIT SCHIEDEL

Das universelle **Kaminsystem Schiedel ABSOLUT** wurde vom Sentinel Haus Institut (SHI) auf Schadstoffe geprüft und als wohngesund empfohlen.

www.sentinel-haus.de



Empfohlen durch das

**SENTINEL HAUS
INSTITUT**

SCHIEDEL

Schiedel GmbH
Friedrich-Schiedel-Straße 2 - 6
4542 Nußbach
Austria
T +43 (0)50 6161-100

info@schiedel.com
www.schiedel.at

A standard
INDUSTRIES COMPANY