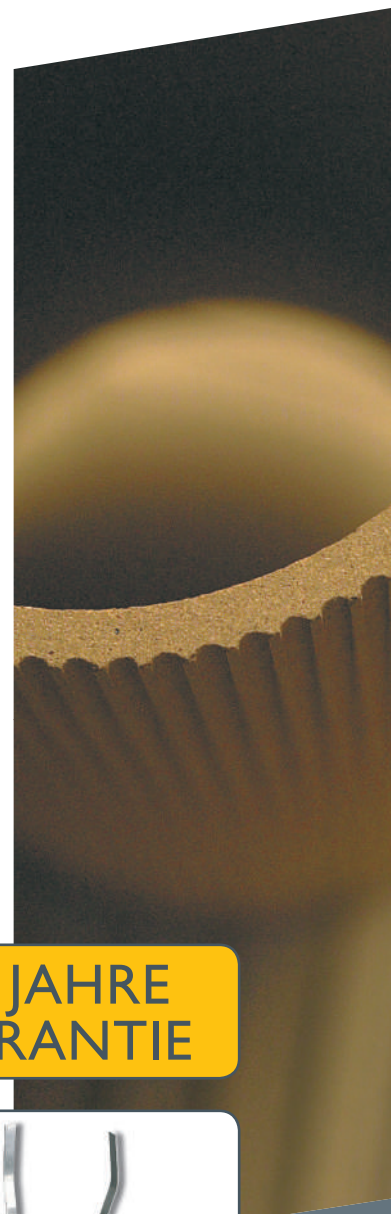
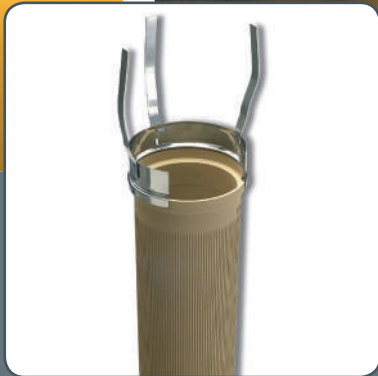


**SCHIEDEL**  
KAMINSANIERUNG

**SCHIEDEL**  
ERMÖGLICHT ENERGIE EFFIZIENZ



**30 JAHRE  
GARANTIE**



# SCHIEDEL KERANOVA

*Das universelle Keramiksystem*

**SCHIEDEL**  
KERANOVA



  
**MONIER**

# 3 RAUCHFANG-FRAGEN

denen Sie sich stellen sollten!



**1** Wurde oder wird an Ihrem Kamin eine neue Feuerstätte angeschlossen?

**2** Haben Sie oder Ihr Rauchfangkehrermeister Schäden am Kamin bemerkt?

**3** Ist Ihr Kamin älter als 10 Jahre?

Sagen Sie auch nur zu einer Frage ja, dann braucht Ihr Kamin einen Termin. Denn ein defekter Kamin gefährdet die wertvolle Substanz Ihres Hauses. Warten Sie nicht bis sichtbare Schäden zu bemerken sind.

Schädliches Kondenswasser, aggressive Säuren, eindringendes Regen- oder Schmelzwasser sind eine schwere Belastungsprobe für Ihren Kamin. Versottung ist die Folge. Ist der Schaden erst sichtbar, weil die Feuchtigkeit durch das Mauerwerk gedrungen ist, dann ist es höchste Zeit zum Handeln.

## KERANOVA - DAS TOP-KAMINSANIERUNGSSYSTEM, ENTWICKELT VON SCHIEDEL.

Keramische Werkstoffe eignen sich für alle Brennstoffe und überzeugen durch ihre hohe Lebensdauer. Die hervorragenden Materialeigenschaften der Schiedel Profilrohrkeramik machen Keranova für den Einsatz in der Kaminsanierung bestens geeignet. Unser mineralischer Werkstoff ist unempfindlich gegen kondensierte Feuchtigkeit, aggressive Säuren und hohe Temperaturen. Dadurch kann eine gewünschte Kondensation der Rauchgase stattfinden, während die unerwünschte Versottung verhindert wird. Damit wird wesentlich zur Verbesserung der Luftqualität beigetragen.

Aber auch hohe Temperaturen, wie sie bei Festbrennstofffeuerstätten entstehen, können dieser Keramik nichts anhaben. Bei festen Brennstoffen wird eine spezielle Wärmedämmung verwendet, die bei allen anderen Brennstoffen nicht erforderlich ist.

**Rußbrandbeständig, feuchteunempfindlich.**

**Das Profilrohr - jetzt GW3 getestet:**

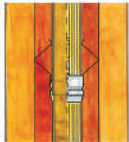
**Absolut dicht, auch nach dem Ausbrennen, daher bestens geeignet für feste Brennstoffe - auch bei niedrigen Abgastemperaturen.**



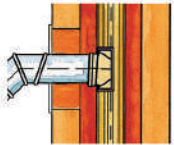
PERFEKTION IM DETAIL



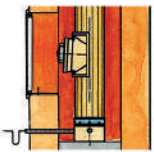
Hinterlüftung oder Gegenstrombetrieb möglich



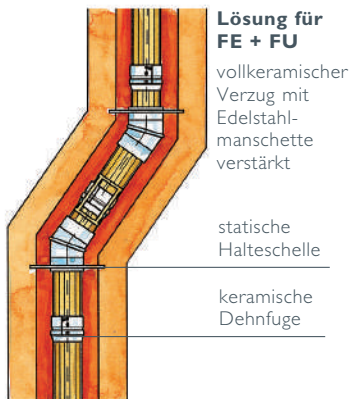
Saubere Verbindungstechnik für dauerhafte Dichtigkeit



Flexibler Feuerungsanschluss für Unabhängigkeit bei der Auswahl des Heizungssystems



Praxisgerechte Reinigungsöffnung und Kondensatentsorgung für Umweltentlastung



**Lösung für FE + FU**  
vollkeramischer Verzug mit Edelstahlmanschette verstärkt  
statische Halteschelle  
keramische Dehnfuge



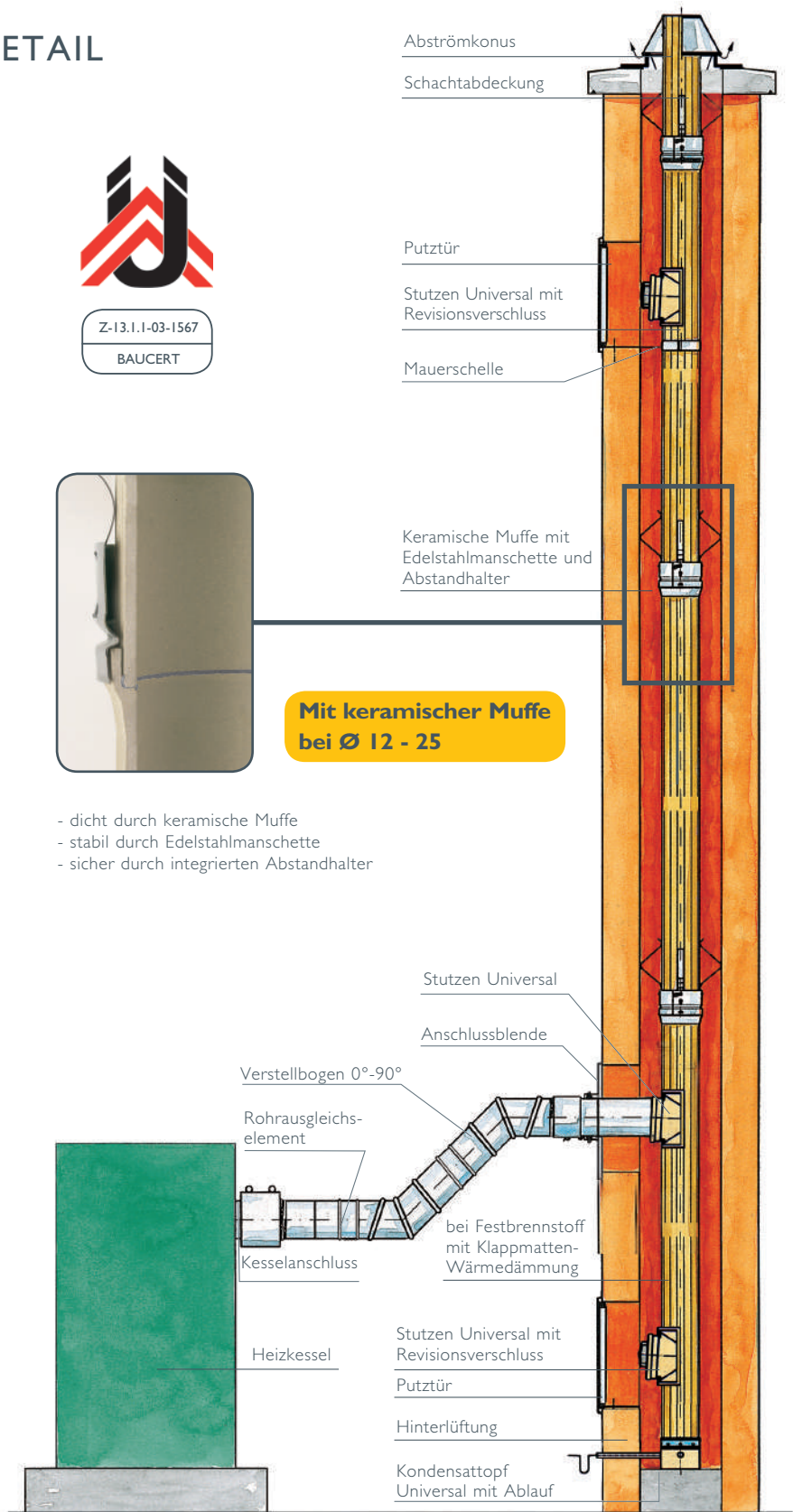
Z-13.1.1-03-1567

BAUCERT



**Mit keramischer Muffe bei Ø 12 - 25**

- dicht durch keramische Muffe
- stabil durch Edelstahlmanschette
- sicher durch integrierten Abstandhalter



Zulassung:

in Deutschland und Österreich bauaufsichtlich zugelassen.

# SCHIEDEL KERANOVA

## Das universelle Keramiksistem

**SCHIEDEL**  
ERMÖGLICHT ENERGIE EFFIZIENZ

### KERANOVA VORTEILE:

- überdruckdicht (mit Rotempo)
- feuchteunempfindlich
- ausbrennsicher
- für alle Brennstoffe geeignet
- versottungssicher
- hohe Einbausicherheit
- mineralischer, natürlicher Werkstoff
- umweltfreundliche Keramik
- schallabsorbierend
- keramische Muffe sichert die Verbindung
- zusätzliche Edelstahl-Manschette sorgt für sichere Verarbeitung und Statik
- einklickbare Abstandhalter sorgen in jeder Situation für vorschriftsmäßigen Einbau
- Gleichstrombetrieb · Gegenstrombetrieb

### TECHNISCHE DATEN

Wasserdampf-Diffusionswiderstandszahl (DIN 52615-1):	mind 550
Säurebeständigkeit:	0,07% relative Gewichtsänderung
Wärmeleitfähigkeit Keranova:	1,0W/mK
Wärmeleitfähigkeit Wärmedämmung:	0,045W/mK

Durchmesser (mm)	120	140	160	180	200	250
Wandstärke (mm)	7	6,5	7	7	8,5	10
Außendurchmesser inkl. Mansch.	151	171	193	213	237	296

Bitte beachten Sie unsere technischen Unterlagen.



### 30 JAHRE GARANTIE!

- Säurebeständigkeit gemäß EN 1457.
- Ausbrennsicherheit und Feuchteunempfindlichkeit gem. EN 1457 bei Einbau mit KERANOVA Wärmedämmung.

**Schiedel Kaminsysteme GmbH**  
Friedrich-Schiedel-Straße 2 - 6  
4542 Nußbach  
Tel. 050 - 61 61 - 100, Fax DW 111  
E-Mail: info@schiedel.at  
www.schiedel.at



**MONIER**